

See Barde

See Vision Barcode SoftWare

バーコードリーダ運用支援ソフトウェアシリーズ

- バーコードリーダ導入時のソフトの悩みを解決
- バーコードリーダ導入を簡単にします
- 入出庫・在庫管理／ハンディピッキング
(履歴収集)／進捗管理をご用意
- ポータブルタイプのバーコードリーダにも対応
- Windows2000／XP／Server2003に対応



●入出庫管理 入庫リスト

入庫日	品名	数量	LotNo	入庫部	品名	数量	LotNo	入庫部
1999.03.24	大塚製菓	1000	1000	100	大塚製菓	1000	1000	100
1999.03.24	大塚製菓	1000	1000	100	大塚製菓	1000	1000	100
1999.03.24	大塚製菓	1000	1000	100	大塚製菓	1000	1000	100
1999.03.24	大塚製菓	1000	1000	100	大塚製菓	1000	1000	100
1999.03.24	大塚製菓	1000	1000	100	大塚製菓	1000	1000	100
1999.03.24	大塚製菓	1000	1000	100	大塚製菓	1000	1000	100
1999.03.24	大塚製菓	1000	1000	100	大塚製菓	1000	1000	100
1999.03.24	大塚製菓	1000	1000	100	大塚製菓	1000	1000	100
1999.03.24	大塚製菓	1000	1000	100	大塚製菓	1000	1000	100
1999.03.24	大塚製菓	1000	1000	100	大塚製菓	1000	1000	100

●ピッキング機能 ピッキング (加算)

NO.	コード	商品名	数量
1	9810901700020	アイスコーヒー	1
2	9810901700021	ミルクティー	1
3	9810901700022	オレンジジュース	1
4	9810901700023	ミックスジュース	1
5	9810901700024	ソフトクリーム	1
6	9810901700025	クリームソーダ	1
7	9810901700026	食わずうどん	1
8	9810901700027	サンドウィッチ	1
9	9810901700028	ホットケーキ	1
10	9810901700029	レモンスカッシュ	1
11	9810901700030	アイスクリーム	1
12	9810901700031	グレープフルーツジュース	1
13	9810901700032	レモンティ	1
14	9810901700033	カフェオレ	1

●工程／進捗管理 工程進捗一覧

工程番号	工程名	製品コード	製品名	工程	工程0	工程1	工程2	工程3	工程4	工程5	工程6	工程7	工程8	工程9
1	1111-120	1111-120	1111-120	1111-120	1111-120	1111-120	1111-120	1111-120	1111-120	1111-120	1111-120	1111-120	1111-120	1111-120
2	1111-121	1111-121	1111-121	1111-121	1111-121	1111-121	1111-121	1111-121	1111-121	1111-121	1111-121	1111-121	1111-121	1111-121
3	1111-122	1111-122	1111-122	1111-122	1111-122	1111-122	1111-122	1111-122	1111-122	1111-122	1111-122	1111-122	1111-122	1111-122
4	1111-123	1111-123	1111-123	1111-123	1111-123	1111-123	1111-123	1111-123	1111-123	1111-123	1111-123	1111-123	1111-123	1111-123
5	1111-124	1111-124	1111-124	1111-124	1111-124	1111-124	1111-124	1111-124	1111-124	1111-124	1111-124	1111-124	1111-124	1111-124
6	1111-125	1111-125	1111-125	1111-125	1111-125	1111-125	1111-125	1111-125	1111-125	1111-125	1111-125	1111-125	1111-125	1111-125
7	1111-126	1111-126	1111-126	1111-126	1111-126	1111-126	1111-126	1111-126	1111-126	1111-126	1111-126	1111-126	1111-126	1111-126
8	1111-127	1111-127	1111-127	1111-127	1111-127	1111-127	1111-127	1111-127	1111-127	1111-127	1111-127	1111-127	1111-127	1111-127
9	1111-128	1111-128	1111-128	1111-128	1111-128	1111-128	1111-128	1111-128	1111-128	1111-128	1111-128	1111-128	1111-128	1111-128
10	1111-129	1111-129	1111-129	1111-129	1111-129	1111-129	1111-129	1111-129	1111-129	1111-129	1111-129	1111-129	1111-129	1111-129
11	1111-130	1111-130	1111-130	1111-130	1111-130	1111-130	1111-130	1111-130	1111-130	1111-130	1111-130	1111-130	1111-130	1111-130
12	1111-131	1111-131	1111-131	1111-131	1111-131	1111-131	1111-131	1111-131	1111-131	1111-131	1111-131	1111-131	1111-131	1111-131
13	1111-132	1111-132	1111-132	1111-132	1111-132	1111-132	1111-132	1111-132	1111-132	1111-132	1111-132	1111-132	1111-132	1111-132
14	1111-133	1111-133	1111-133	1111-133	1111-133	1111-133	1111-133	1111-133	1111-133	1111-133	1111-133	1111-133	1111-133	1111-133
15	1111-134	1111-134	1111-134	1111-134	1111-134	1111-134	1111-134	1111-134	1111-134	1111-134	1111-134	1111-134	1111-134	1111-134
16	1111-135	1111-135	1111-135	1111-135	1111-135	1111-135	1111-135	1111-135	1111-135	1111-135	1111-135	1111-135	1111-135	1111-135
17	1111-136	1111-136	1111-136	1111-136	1111-136	1111-136	1111-136	1111-136	1111-136	1111-136	1111-136	1111-136	1111-136	1111-136
18	1111-137	1111-137	1111-137	1111-137	1111-137	1111-137	1111-137	1111-137	1111-137	1111-137	1111-137	1111-137	1111-137	1111-137
19	1111-138	1111-138	1111-138	1111-138	1111-138	1111-138	1111-138	1111-138	1111-138	1111-138	1111-138	1111-138	1111-138	1111-138
20	1111-139	1111-139	1111-139	1111-139	1111-139	1111-139	1111-139	1111-139	1111-139	1111-139	1111-139	1111-139	1111-139	1111-139
21	1111-140	1111-140	1111-140	1111-140	1111-140	1111-140	1111-140	1111-140	1111-140	1111-140	1111-140	1111-140	1111-140	1111-140

バーコードを導入して業務の効率化をお考えの方に最適です。

次のようなことでお悩みの企業に

- バーコードリーダとパソコンは価格が安くなったが、ソフトに費用がかかる。
- 業務が煩雑なためバーコードで管理を電子化したいが、ソフトウェアをどうして良いかわからない。
- 入出庫の履歴がわからない、納入先・仕入先の数が多くて業務が大変。
- 在庫数をもっと減らし、効率的に管理したい。
- 原材料をいくつ使ったかわからない、台帳管理ではいつも現品と数量が合わない。
- 現場や倉庫で個数をチェックしたい。
- 社内設備をもっと簡単にチェックしたい。
- ピッキングの間違いを防止したい。
- 工場で、いま商品がどこまで仕上がっているかわからない。
- 製品がどこで滞留しているかわからない。
- 工場と事務所が離れているので、生産状況が把握できない。
- 流通や製造の記録を自動で残したい。

See Barde Warehouse

See Barde Pick

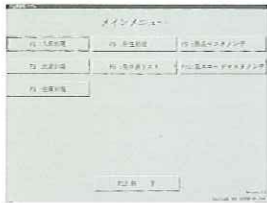
See Barde Progress

SEE VISION

See Barde シリーズ

- See Barde/Warehouse NET, SeeBarde/Progress NETは基本データベースにMSDEを利用し、NetWork (クライアントサーバー) 型のシステムに対応しています。
- ネットワーク化、大容量データベースが必要な場合に最適です。
- ネットワーク化するとデータの入力がリアルタイムで行え、在庫管理や進捗管理のリアルタイム性が向上します。

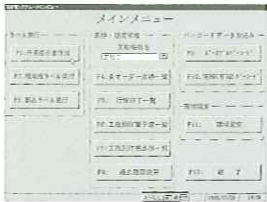
See Barde/Warehouse NET (入在庫・在庫管理ネットワーク対応ソフトウェア)



- データベース管理 MSDEを利用し、パーソナル環境を実現します。
- 入出庫管理機能 入出庫業務をバーコードで管理、入庫履歴・出庫履歴などが管理できます。
- 在庫管理機能 入庫から出庫までの製品を在庫として一覧管理が行えます。
- 発注点管理機能 在庫量が設定の基準在庫を下回った場合、一覧表示できます。
- 棚卸処理機能 在庫の棚卸への処理を行います。
- ユーザ設定機能 入出庫や在庫処理のユーザ様独自の管理項目が設定できます。
- 細やかな設定機能 仕入先、出荷先、担当者、単位、棚番号、規格、仕入れ単価などを設定することが可能です。

オープン価格
(サーバ)
オープン価格
(クライアント)

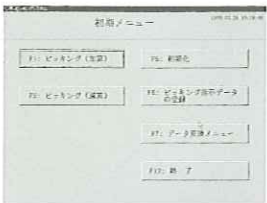
See Barde/Progress NET (工程/進捗管理ネットワーク対応ソフトウェア)



- 進捗管理画面 オータゴとの進捗を管理できます。また現在のオートダゴの工程で作業されているかをすぐ確認できます。
- 品番毎の工程設定 品番ごとに通過する工程を記述することができます。
- 工程毎の作業予定・終一覧 工程ごとに次の作業の予定を検索することができ、作業の段取り換えに有効です。また工程ごとに終了したオートダゴを検索プリントでき、日報として活用できます。
- オートダゴ発行機能 オータゴの発行機能を有します。上位コンピュータをお持ちでないお客様でもパソコンオートダゴ発行が可能です。
- リードタイム 商品・オートダゴごとのリードタイムを計算します。生産効率アップの目安として活用できます。

オープン価格
(サーバ)
オープン価格
(クライアント)

See Barde/Pick (ピッキング・履歴管理ソフトウェア)



- ピッキングデータ収集機能 加算ピッキング: バーコードをチェックすることにより読み込まれたバーコードでマスタを検索し、数量をカウントします。
- ピッキングデータ照合機能 減算ピッキング: あらかじめ設定した品番と数量からピッキングした内容を確認し、数量を減算します。
- フラッシュメモリ対応 フラッシュメモリに格納できるようにメモリ容量とデータ格納可能量を計算し、データ収集に利用する領域を示します。
- CSV形式入出力機能 データはCSV形式でピッキング元データを受け渡しでき、ピッキング結果データはCSV形式で保管できます。(他のパソコンともCSV形式でデータの受け渡しが可能です)。

オープン価格

Customize:

See Bardeシリーズはおお客様の使い勝手をより向上させるために、お客様向けカスタマイズを行っています。帳票や画面構成、ユーザ項目の追加、他システムとの連動など必要に応じて別途お見積りいたします。

Customize 例) See Barde/Warehouseと受発注システムとの連動、See Barde/Progressと生産管理システムとの結合
商品追跡管理、検品管理、メンテナンス管理、納品管理、ロケーション管理、入退室管理、配送管理、チケット管理、ユーザ管理などへの応用

システムの利用環境

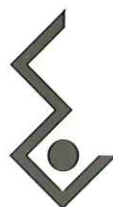
当ソフトウェアの動作に必要なハードウェア・OS・アプリケーションは下記の通りです。下記のない場合は、当ソフトウェアは正常に動作しません。

■サーバー側

本体	Pentium.166MHz以上 (Pentium. II 以上を推奨)
OS	Windows2000/XP/Server2003
メモリ	256MB以上推奨 (WindowsXP/Server2003の場合には512MB以上を推奨)
周辺機器	上記OSに対応した、本体に接続可能なディスプレイ・マウス・キーボード・プリンタ・日本語変換システム
解像度	800×600以上を推奨
アプリケーション	Microsoft Excel97/2000
データベース	Microsoft.SQL Server 2000 ※Microsoft.SQL Server.2000 Desktop Engine (MSDE2000)は、CD-ROM内にバンドルされていて使用することが出来ます。ただし、使用環境に応じて、Microsoft.SQL Server 2000を別途購入して頂く必要があります。 ※MSDE2000は、データベース領域として最大2GBまで使用可能です。 ※本製品のデータベースとしてMicrosoft.SQL Server.2000 (Personal Edition以上)を使用する場合は、1クライアントライセンスが消費されます。 ※Microsoft.SQL Server.6.5がインストールされているコンピューターにはインストール出来ません。
ハードディスク	100MB以上必要 (データは除く)
ディスクドライブ	CD-ROMドライブ必須
通信コネクタ	RS232C

■クライアントPC側

本体	Pentium.166MHz以上 (Pentium. II 以上を推奨)
OS	Windows2000/XP
メモリ	128MB以上推奨 (WindowsXPの場合には256MB以上を推奨)
周辺機器	上記OSに対応した、本体に接続可能なディスプレイ・マウス・キーボード・プリンタ・日本語変換システム
解像度	800×600以上を推奨
アプリケーション	Microsoft Excel97/2000
ハードディスク	100MB以上必要 (データは除く)
ディスクドライブ	CD-ROMドライブ必須
通信コネクタ	RS232C



株式会社シービジョン

営業部

大阪府中央区船越町2-4-1

TEL 06-6920-0001

FAX 06-6920-0555

HomePage <http://www.see-v.jp>

Mail addr info@see-v.jp